



29/03/2014
Vigo

Jesús Amieiro

@JesusAmieiro

#gitGalpon



Índice

- Conceptos 1º taller
- Colaboración
- Ejercicio
- Flujos de trabajo
- Alias
- Depuración con Git
- Interfaces gráficas

1º TALLER

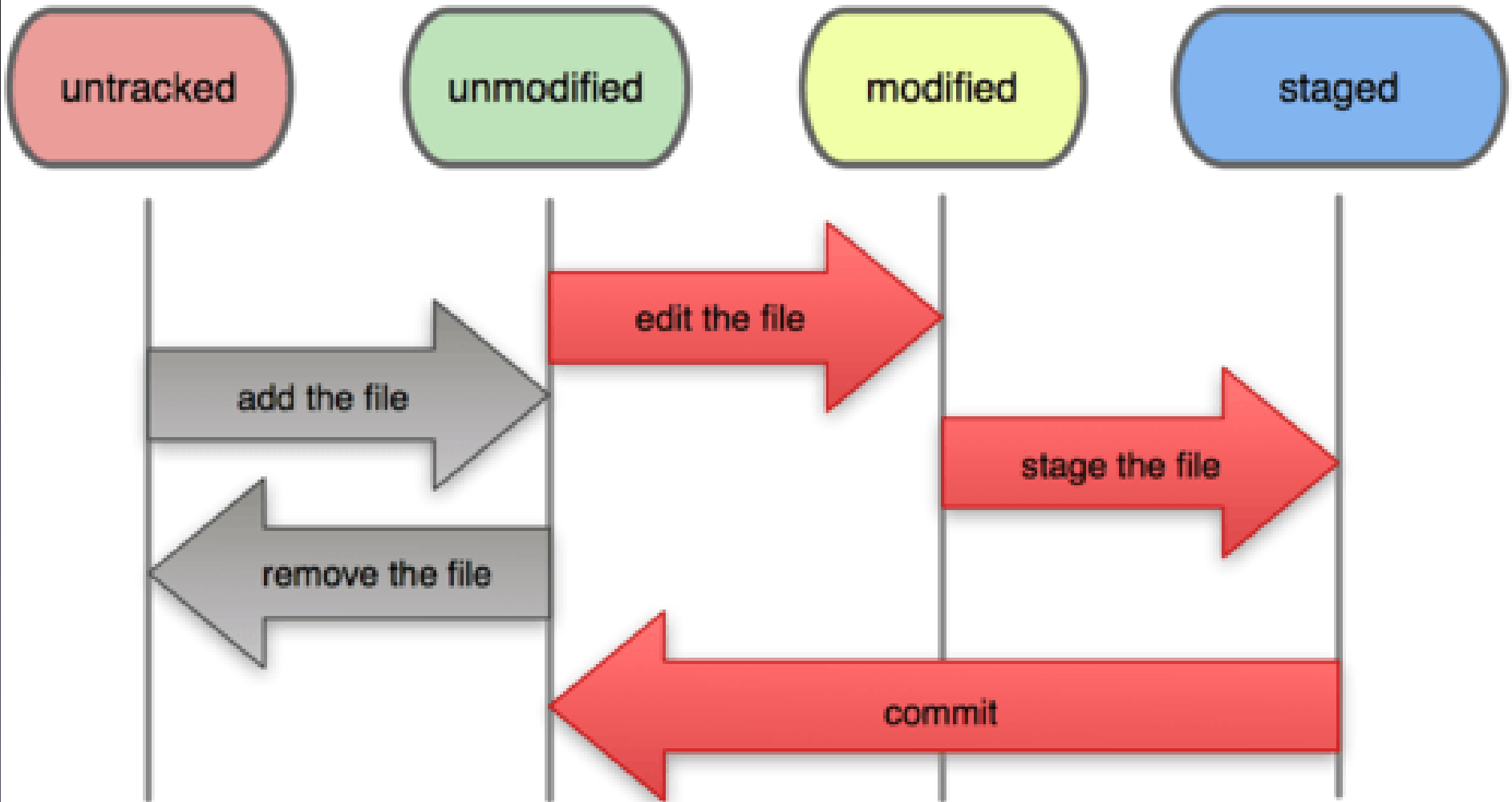
Conceptos 1º taller

- `git help <comando>`
- `git <comando> --help`
- `man git-<comando>`
-
- `sudo apt-get install git`
- `sudo yum install git`

Conceptos 1º taller

- `git config --global user.name "Jesús Amieiro"`
- `git config --global user.email jesus@jesusamieiro.com`
- `git config --global core.editor vim`
- `git config --global merge.tool vimdiff`

File Status Lifecycle



Conceptos 1º taller

- git init
- git clone URL
-
- directorio .git
-
- git add nombre_archivo
- git add .
- git commit -m "Mensaje"

Conceptos 1º taller

- git log
- git diff
- git diff --staged
- git rm
- git mv
- git checkout
- git reset HEAD
- git commit --amend
- git revert

Conceptos 1º taller

- git reset
- git clean
- .gitignore
- git show
-
- git tag
- git tag -a <nombre_etiqueta>
- git -d <nombre_etiqueta>

Conceptos 1º taller

- `git branch <nombre_rama>`
- `git checkout <nombre_rama>`
- `git checkout -b <nombre_rama>`
- `git branch -m <nombre_1> <nombre_2>`
- `git branch -d <nombre_rama>`
- `git merge <nombre_rama>`

COLABORACIÓN

Colaboración

- git remote
- git push
- git fetch
- git pull

Colaboración

- `git remote`
- `git remote -v`
- `git remote add [short_name] [url]`
- `git remote show [remote_name]`
- `git remote rename [old_name] [new_name]`
- `git remote rm [remote_name]`

Colaboración

- `git push [remote_name] [branch_name]`
- `git push -u [remote_name] [branch_name]`
- `git push [remote_name] [local_branch]:
[remote_branch]`
- `git push [remote_name] :[branch]`

Colaboración

- `git fetch [remote_name]`
- `git merge [remote_branch]`
- `git branch [local_branch] [remote_branch]`
- `git checkout -b [local_branch] [remote_branch]`

Colaboración

- `git pull`
- `git pull [remote_name]`
- `git pull [remote_name] [remote_branch]`

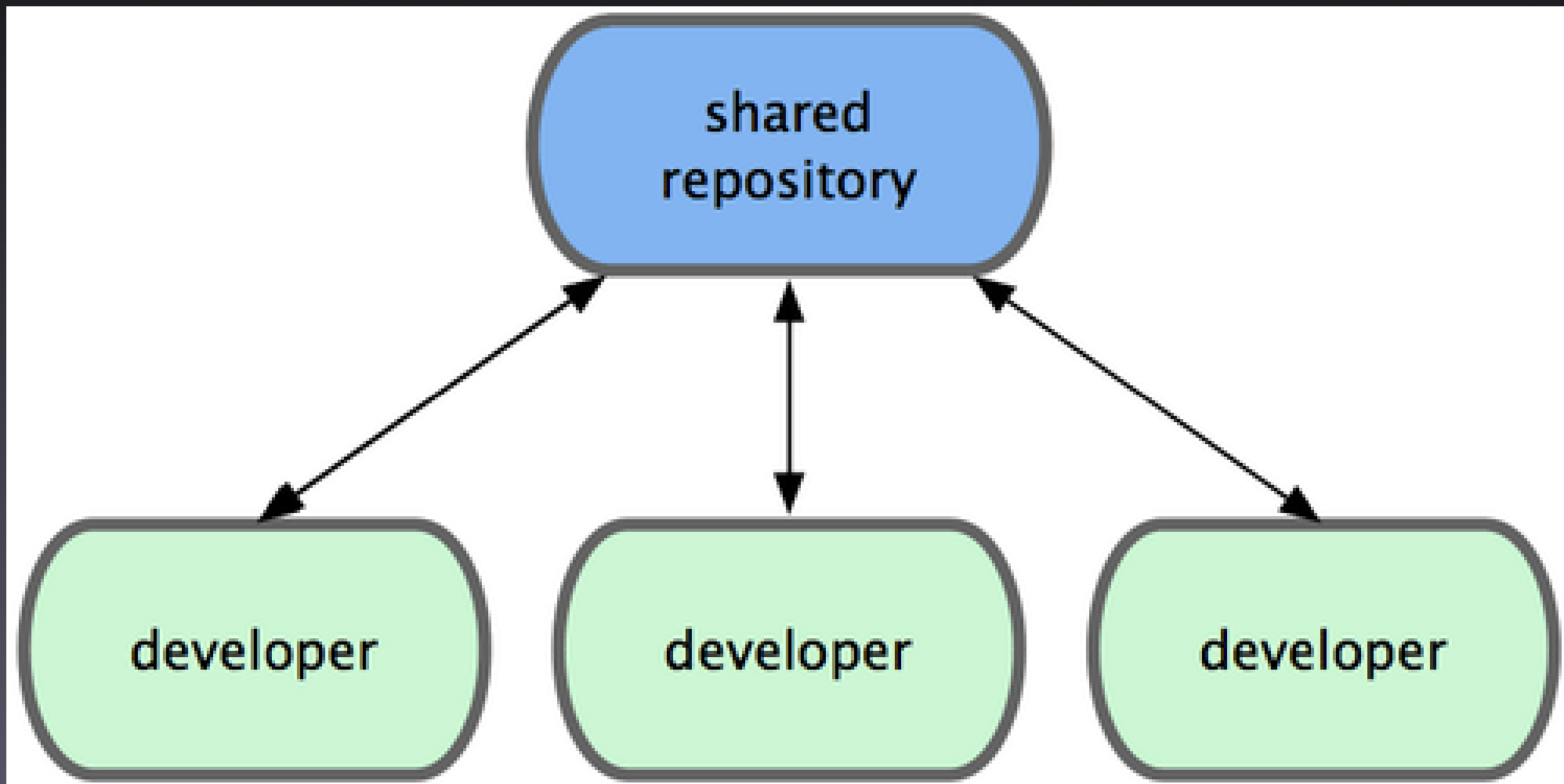
2 ejemplos Ver

Git_avanzado_guion.pdf

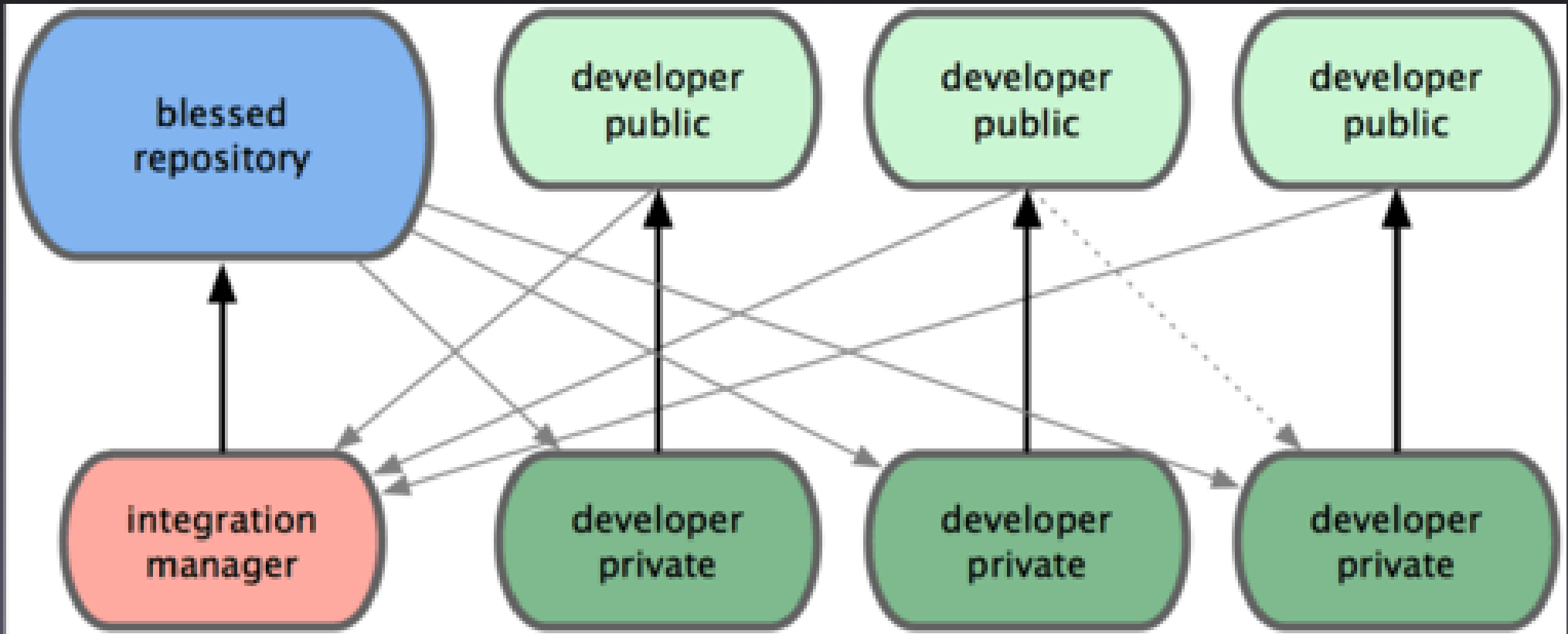
EJERCICIO

FLUJOS DE TRABAJO

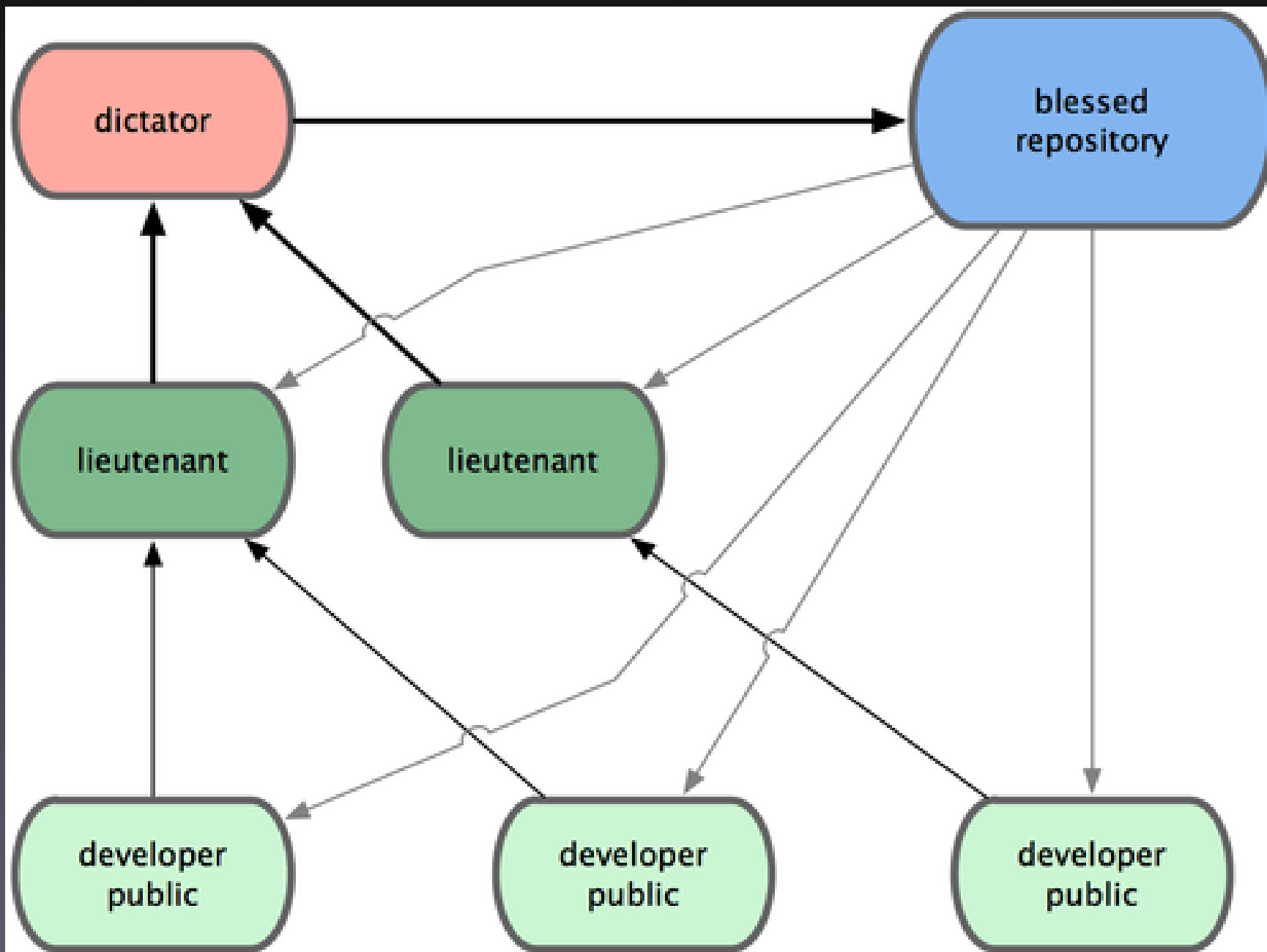
Centralizado



Gestor de integraciones



Dictador y tenientes



ALIAS

Alias

- Comando git
 - `git config --global alias.co checkout`
- Alias Bash
 - `alias go='git checkout '`

DEPURACIÓN

Depuración

- `git blame -L n1,n2 file` → Ver man
 - `git blame -L 2,2 archivo_2.txt`
 - `git blame -L 2,3 archivo_2.txt`
 - `git show $SHA1`

Depuración

- git bisect
 - git bisect start
 - git bisect bad
 - git bisect good \$id
- git bisect good
- git bisect bad
- git bisect reset

INTERFACES GRÁFICAS (GUI)

GUI

- <http://www.git-scm.com/downloads/guis>
- GitEye <http://www.collab.net/giteyeapp>

Por ver

- SSH
- Rebase
- Submódulos

Dónde continuar?

Libro "Pro Git" <http://git-scm.com/book/es/>

Libro "Version Control with Git" de O'Really

Git Cheatsheets



Gracias

www.jesusamieiro.com

